

EQUINOS

Dirección Nacional de Estudios y Análisis Económico del Sector Pecuario

Subsecretaría de Ganadería
Secretaría de Agricultura, Ganadería y Pesca



Ministerio de Agroindustria
Presidencia de la Nación

Dirección Nacional de Estudios y Análisis Económico del Sector Pecuario

MINISTRO DE AGROINDUSTRIA

C.P.N. Ricardo Buryaile

SECRETARIO DE AGRICULTURA, GANADERÍA Y PESCA

Dr. Ricardo Negri

SUBSECRETARIO DE GANADERÍA

Ing. Rodrigo Troncoso

**DIRECTORA NACIONAL DE ESTUDIOS
Y ANÁLISIS ECONÓMICO DEL SECTOR PECUARIO**

Lic. Consolación Otaño

DIRECTORA DE ANÁLISIS ECONÓMICO PECUARIO

Lic. Norma Dobaño

Elaborado por:

Ing. Zoot. Luciana Suparo

Contacto:

(011)4349-2831

productos_pecuarios@magyp.gob.ar

Indicadores Equinos

Acumulado a Diciembre

		2010	2011	2012	2013	2014	2015	2016
Producción	Faena (cabezas)	150.286	57.496	42.468	45.748	45.816	37.527	48.069
	Producción de carne equina (toneladas)	32.407	29.023	21.258	20.700	22.537	21.666	22.517
	Peso promedio res (kg limpio)	189	191	198	205	198	204	204
Exportación	Volumen exportado de carne (Ton. Peso Producto)	23.474	21.225	18.237	16.298	16.034	16.423	15.642
	Valor exportado de carne (miles de dólares)	78.282	87.567	72.007	58.219	59.763	53.994	51.243
	Precio de carne (US\$/Ton PP)	3.335	4.126	3.948	3.572	3.727	3.288	3.276

Fuente: Elaboración propia en base a datos Gestión de la Información, Matriculación y Fiscalización MAGYP e INDEC.

Indicadores Equinos

Exportación Equina - Acumulado a Diciembre

		2010	2011	2012	2013	2014	2015	2016
Toneladas / Unidad	Animales vivos	1	-	2.573	2.460	2.803	2.416	2.349
	Carne equina	23.474	21.225	18.237	16.298	16.034	16.423	15.642
	Menudencias enfriadas	180	145	133	139	155	116	100
	Menudencias congeladas	456	381	364	345	399	393	575
	Tripas	535	450	423	442	481	400	467
	Crin	63	83	45	33	40	76	98
	Cueros en bruto	533	-	-	627	661	1.252	1.062
	Cueros preparados	8	7	4	19	16	6	5

Fuente: Elaboración propia en base a datos INDEC.

Indicadores Equinos

Exportación Equina - Acumulado a Diciembre

		2010	2011	2012	2013	2014	2015	2016
Miles de dólares	Animales vivos	1	-	19.357	15.355	19.258	16.555	31.080
	Carne equina	78.282	87.567	72.007	58.219	59.763	53.994	51.243
	Menudencias enfriadas	865	775	767	827	890	621	525
	Menudencias congeladas	730	786	778	707	788	904	1.125
	Tripas	667	639	839	725	835	702	893
	Crin	221	156	68	50	68	124	164
	Cueros en bruto	290	-	-	607	595	1.322	882
	Cueros preparados	146	100	104	302	307	102	126
	Total		81.203	90.023	93.918	76.792	82.504	74.324

Fuente: Elaboración propia en base a datos INDEC.

Indicadores Equinos

Exportación Equina - Acumulado a Diciembre

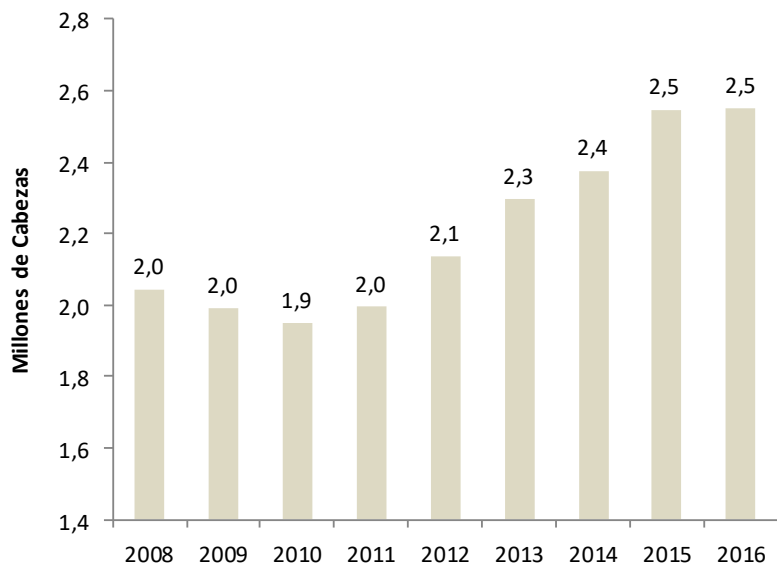
	2010	2011	2012	2013	2014	2015	2016	
US\$/Ton - US\$/animal	Animales vivos	1.000	-	7.523	6.242	6.870	6.852	13.231
	Carne equina	3.335	4.126	3.948	3.572	3.727	3.288	3.276
	Menudencias enfriadas	4.797	5.337	5.753	5.967	5.727	5.371	5.228
	Menudencias congeladas	1.601	2.061	2.139	2.051	1.976	2.298	1.956
	Tripas	1.248	1.421	1.985	1.641	1.736	1.754	1.915
	Crin	3.491	1.887	1.500	1.500	1.694	1.639	1.672
	Cueros en bruto	544	-	-	968	900	1.056	831
	Cueros preparados	18.834	14.297	23.908	16.219	19.120	18.338	25.880

Fuente: Elaboración propia en base a datos INDEC.

Indicadores Equinos

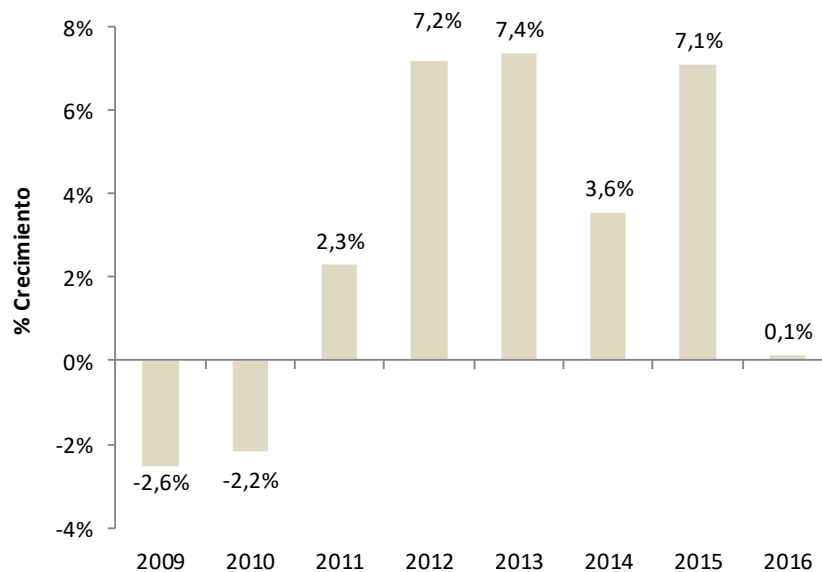
Existencias totales

Existencias Equinas



Fuente: SENASA

Crecimiento del Stock

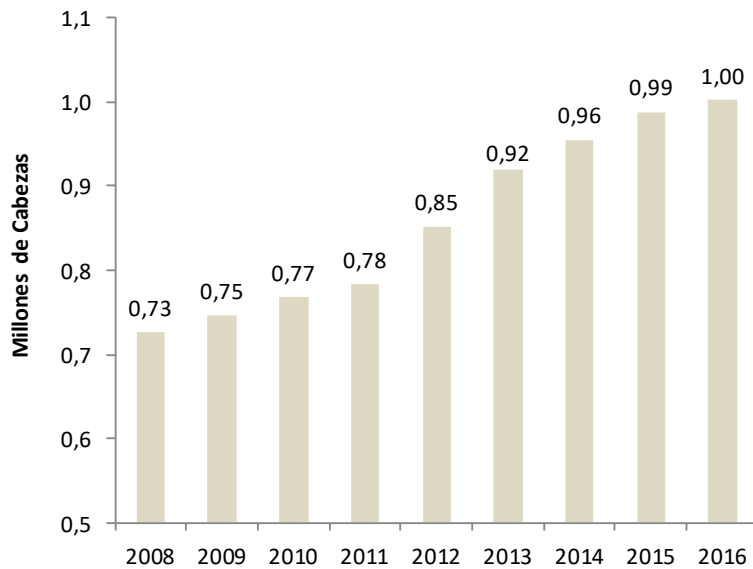


Fuente: SENASA

Indicadores Equinos

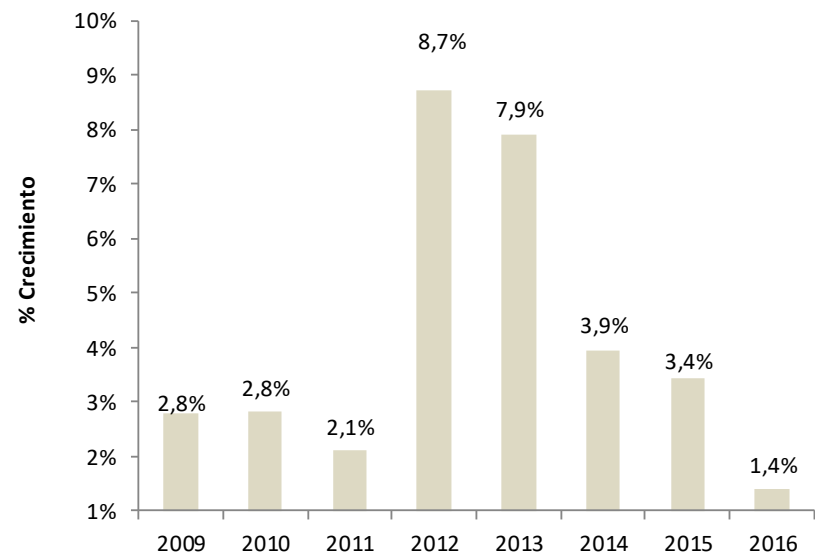
Existencias Yeguas

Existencias Yeguas



Fuente: SENASA

Crecimiento del Stock

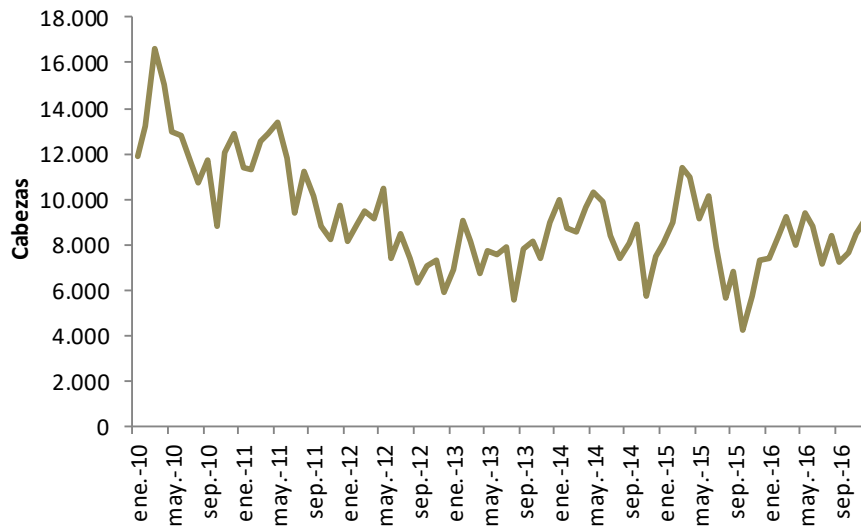


Fuente: SENASA

Indicadores Equinos

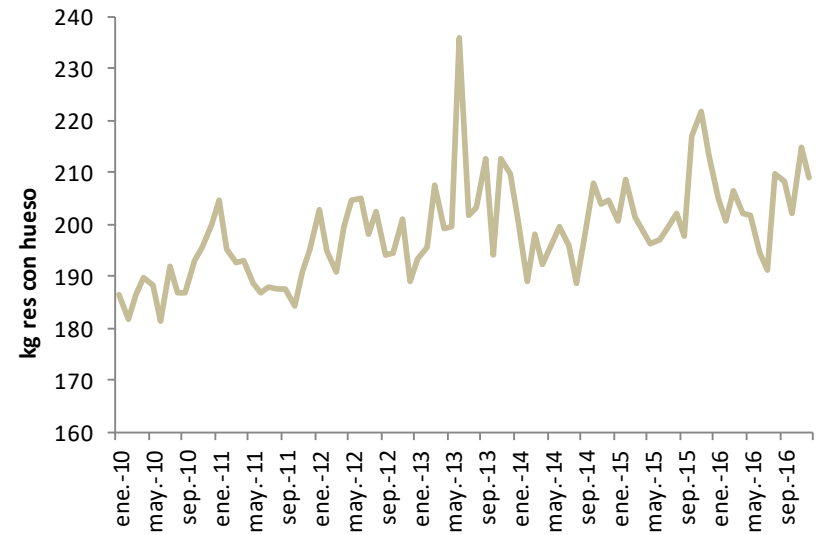
Principales Indicadores

Faena (cabezas)



Fuente: MAGYP

Peso limpio (kg res con hueso)

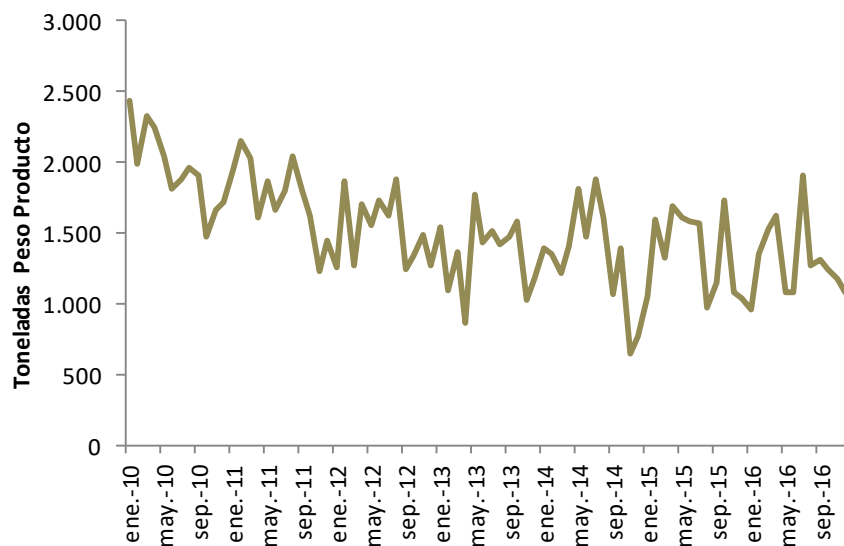


Fuente: MAGYP

Indicadores Equinos

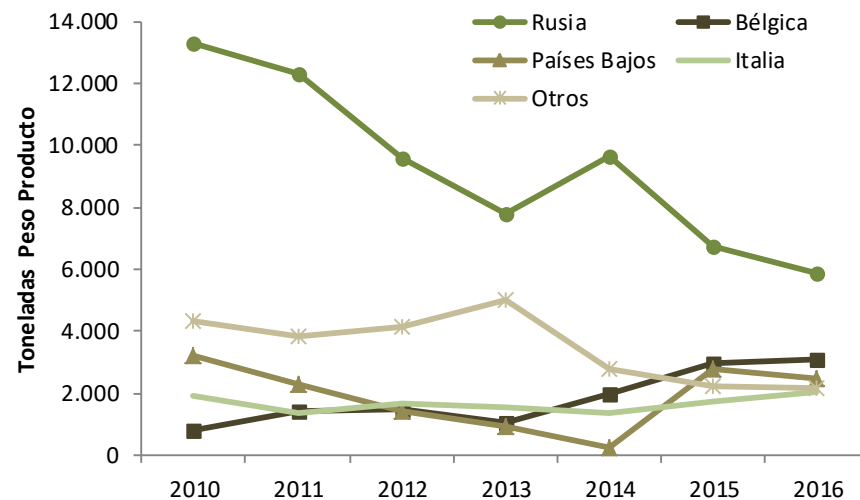
Principales Indicadores

Exportación de carne equina (toneladas Peso Producto)



Fuente: INDEC

Países destinos de exportación de carne equina (toneladas Peso Producto)



Fuente: INDEC